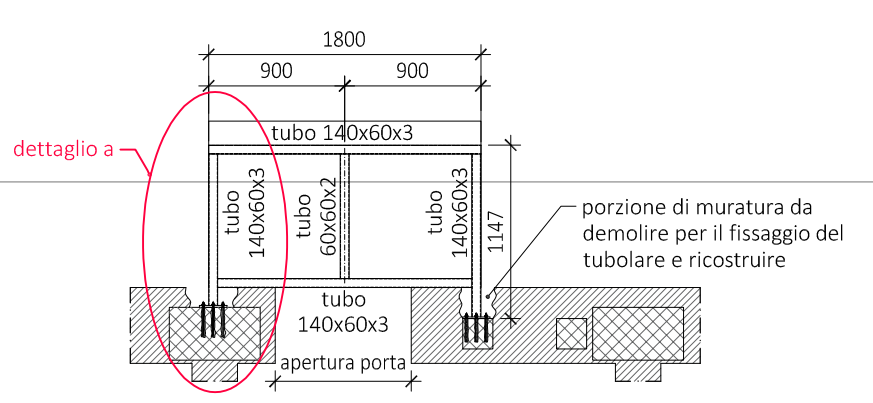
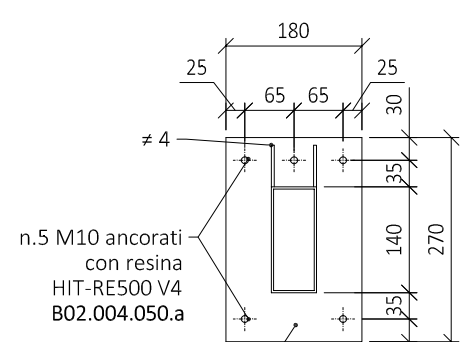


Pensilina n. 2

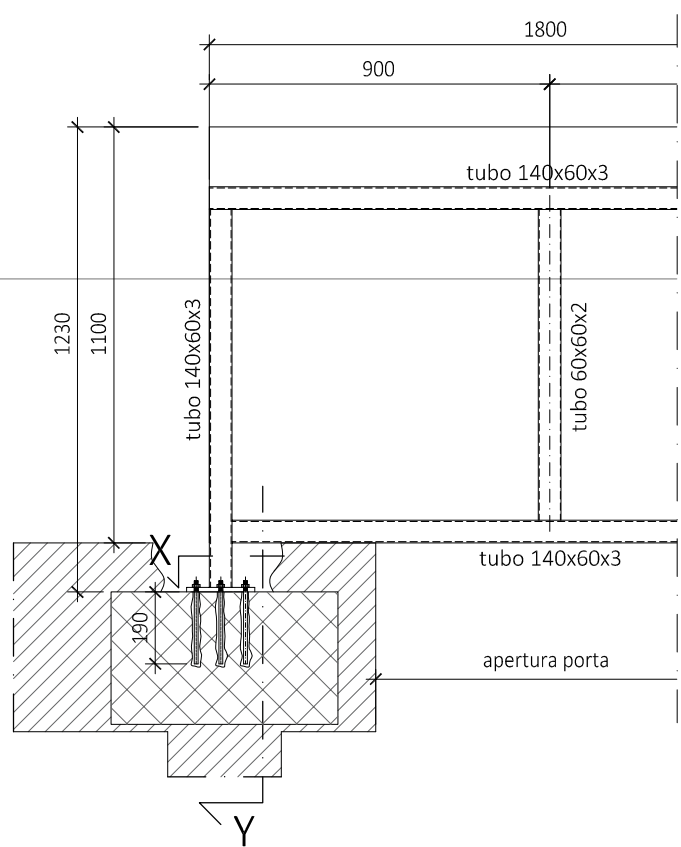
stralcio della pianta - scala 1:50



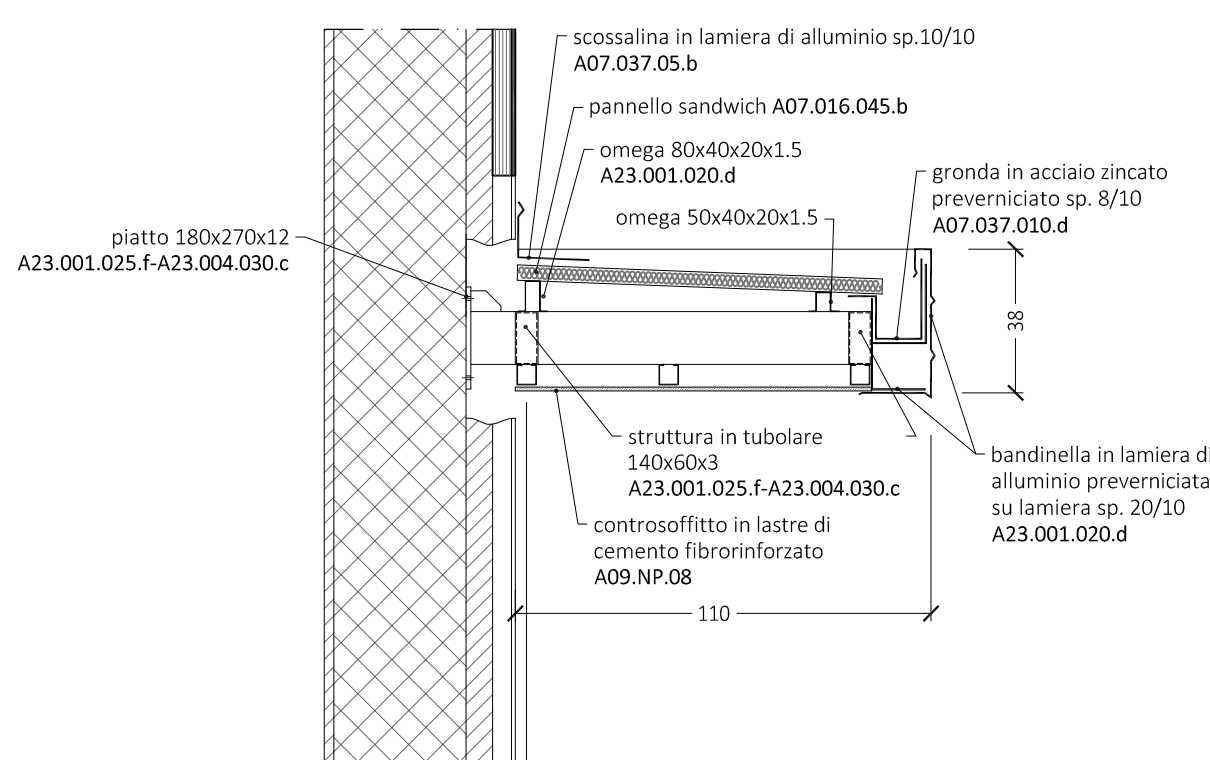
Sez. X - scala 1:10



dettaglio a - scala 1:20

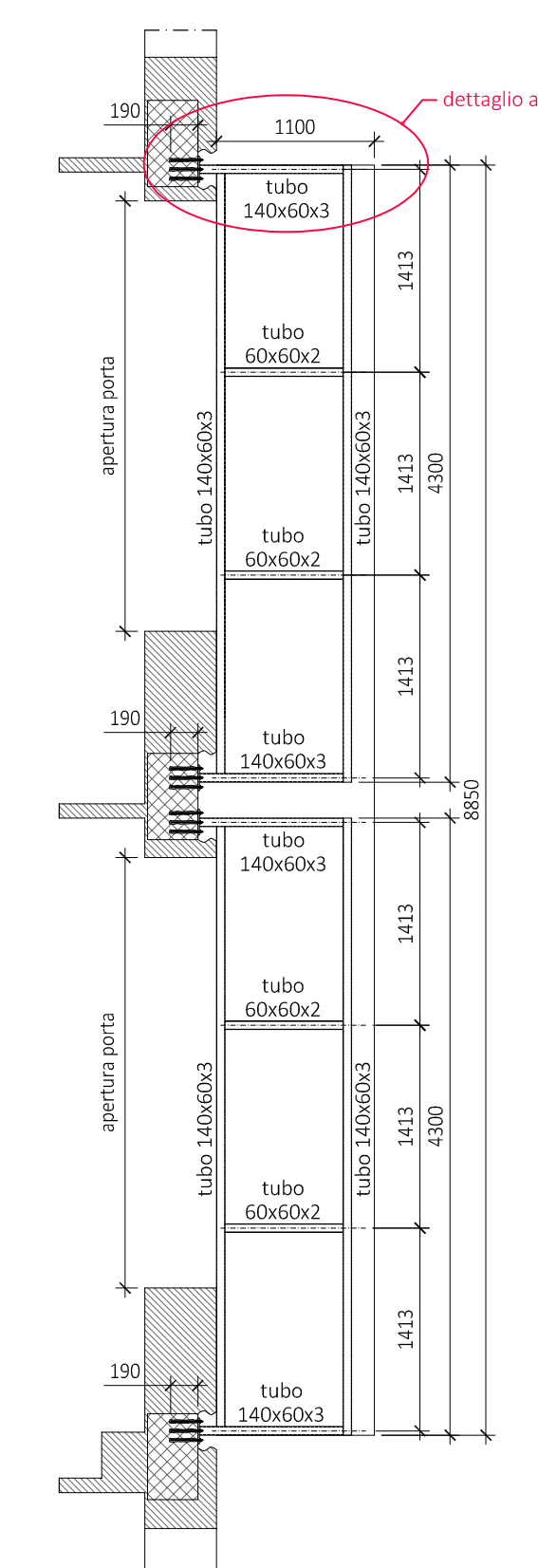


Sez. Y - scala 1:20

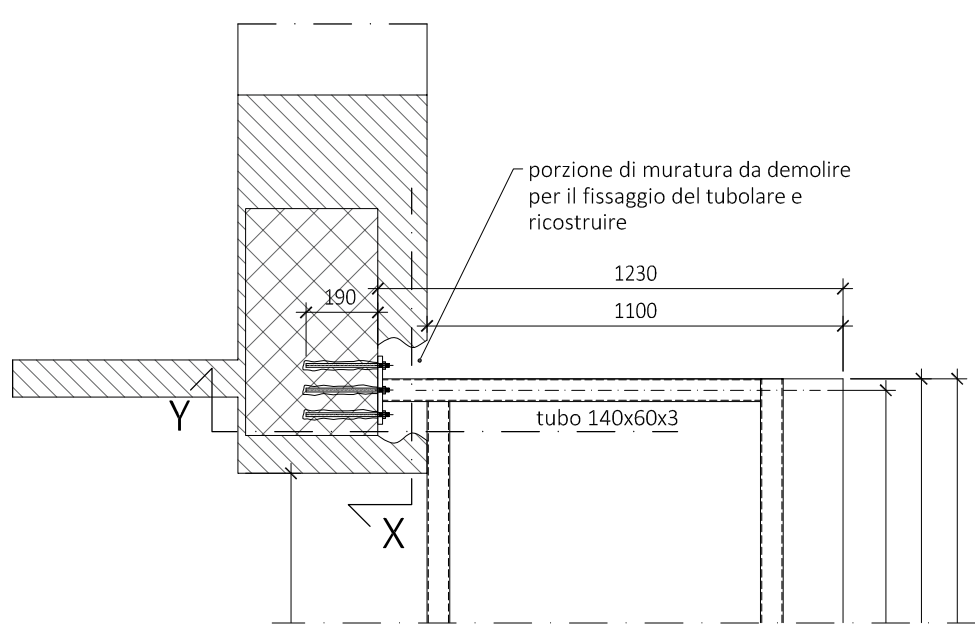


Pensilina n. 1

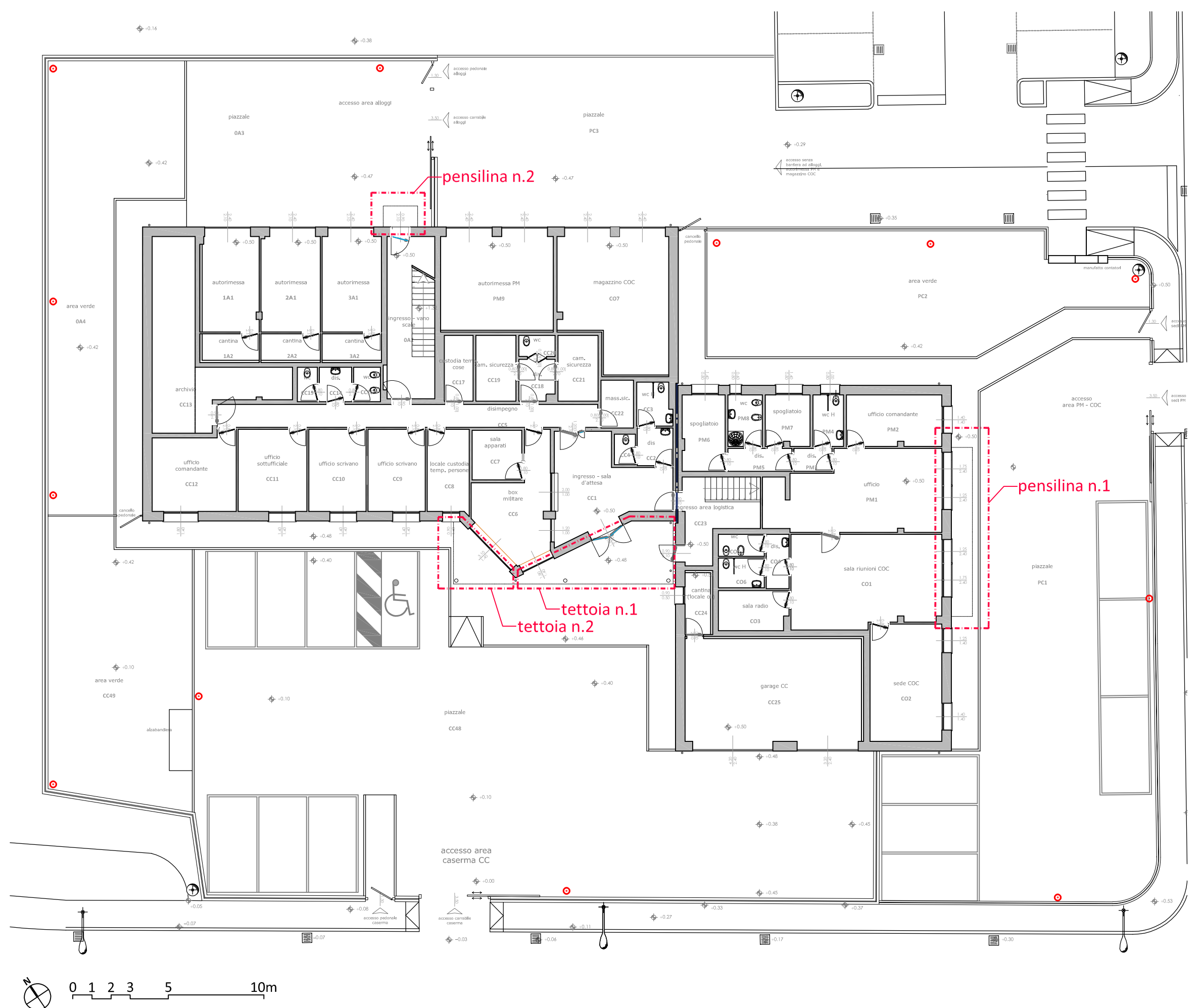
stralcio della pianta - scala 1:50



dettaglio a - scala 1:20

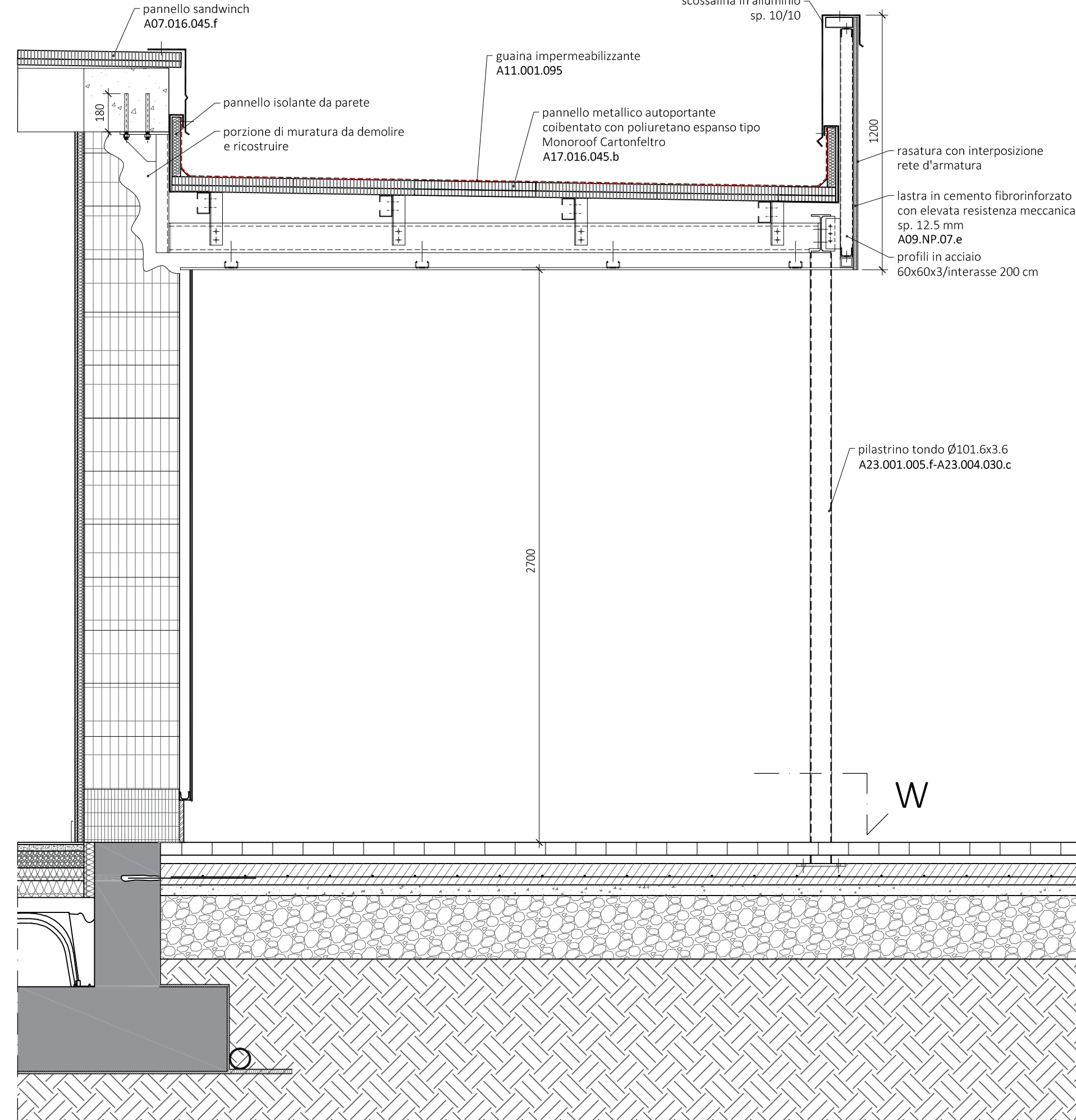


Planimetria piano terra - 1:200

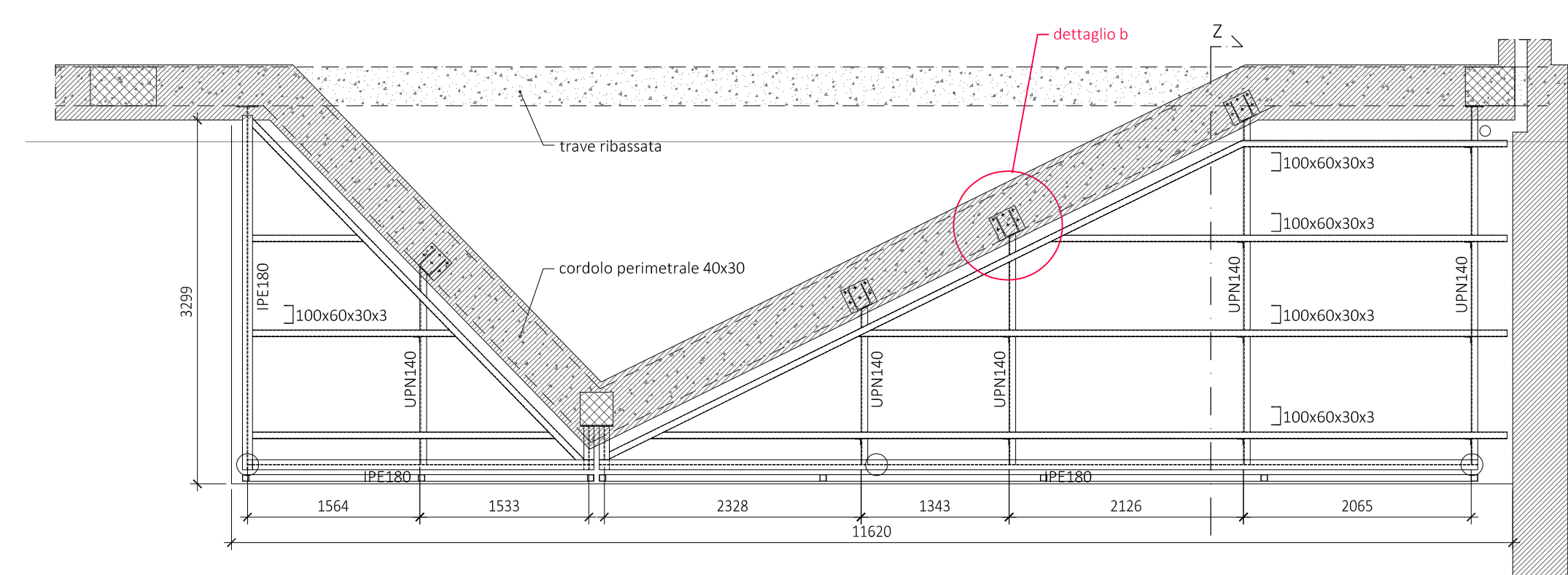


Tettoia n. 1 - 2

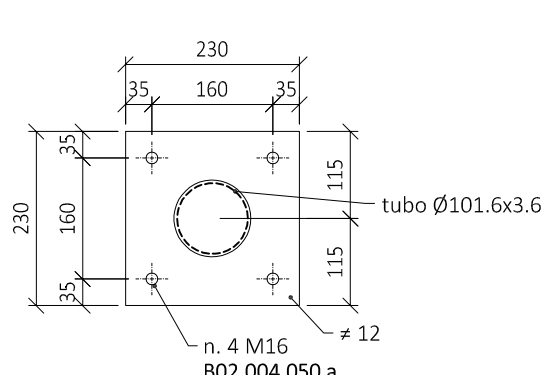
Sez. Z - scala 1:20



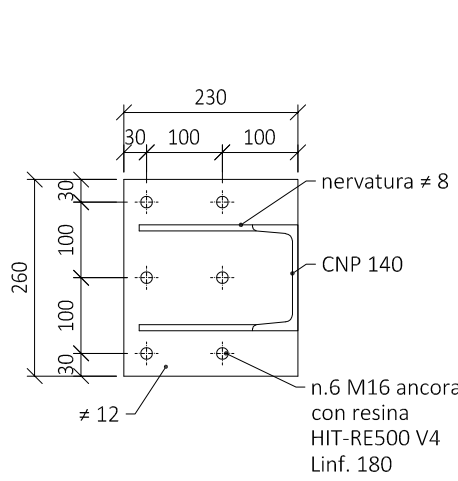
stralcio della pianta - scala 1:50



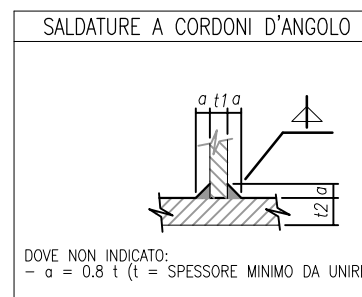
Sez. W - scala 1:10



dettaglio b - scala 1:10



N.B LA DITTA ESECUTRICE DEVE VERIFICARE TUTTE LE QUOTE PRIMA DELL'ESECUZIONE DEI LAVORI



#### CARPENTERIE METALLICHE

##### ACCIAIO

##### Materiali

##### Trattamenti sup.

##### Bullonerie:

S275 JR

Strutture zincate a caldo

- Viti classe 8.8, dadi 6S (8), rosette e piastrene secondo le disposizioni normative

- Ove non indicate definire le distanze dai bordi e fra i bulloni secondo il DM 17/01/2018

- Protezione superficiale mediante zincatura

- Tratto filettato esterno ai piatti da serrare

##### Saldature:

Procedimenti di saldatura, materiali di apporto e controlli idonei e necessari richiesti dal DM 17/01/2018

Salvo diversa indicazione sulle tavole, per le unioni e per le regole di progettazione ed esecuzione devono essere rispettati i requisiti di cui al DM 17/01/2018 e della circolare n° 617 del 02/02/2009



## COMPLETAMENTO POLO SICUREZZA IN VIA NERUDA - VIA UNGARETTI AI SENSI ART. 1 COMMA 2 LETT. A) LEGGE 120/2020

committente:  
Città di Castel Maggiore  
3° Settore LL.PP. e Ambiente  
Servizio Lavori Pubblici  
lavori.pubblici@comune.castel-maggiore.bo.it

R.U.P.  
Geom. Lucia Campana

#### progettisti in RTP:

##### mandataria

**sqlab**

ingegneria e architettura

SGLAB s.r.l.

via magenta 9

40128 bologna BO

051373013

staff@sqlab.it

www.sqlab.it

# commessa: 3370

##### mandanti

STUDIO AZ s.r.l.

via Mattei 88/b - Bologna

TEKIS - Ilir Shehu

via Dei Giardini 11 - Bologna

#### coordinamento generale:

ing. Giovanni Stagni

#### direttore tecnico:

ing. Andrea Sereni

#### progetto e DL:

ing. Giovanni Stagni

#### progetto e DL impianti elettrici:

Per. Ind. Loris Amaduzzi

#### progetto e DL impianti meccanici:

Ing. Ilir Shehu

## PROGETTO ESECUTIVO

titolo: ARCHITETTONICO  
PENSILINE E TETTOIE ESTERNE

scala: varie

data: maggio 2021

file: 3370-ARI15-Pensiline esterne.dwg

AR-15